

Ripristino di una immagine con Clonezilla

- 1) Clonezilla è un programma che fa l'immagine sia di partizioni con distribuzioni Windows che Linux.
- 2) Le immagini potranno essere riscritte sulla stessa partizione/disco dalla quale provengono come in altre partizioni/disco di misura uguale o più grande, mai minore.

Nel caso in cui facciate il ripristino su di un'altro disco/partizione bisognerà modificare il Grub e la UUID.

Per quanto riguarda il Grub vi invio a questa pagina sul sito http://www.istitutomajorana.it/index.php?option=com_content&task=view&id=1623&Itemid=191 invece per ciò che riguarda la UUID seguite attentamente il paragrafo qui sotto.

MODIFICA FSTAB DA LIVE

Avviate una distribuzione Ubuntu in Live quindi senza installare nulla.

Una volta caricato il sistema, digitate nel terminale **sudo blkid**

vi si aprirà una lista con tutte le UUID (qui sotto svidenziate tra le due stelline) che avete nelle partizioni presenti sul vostro computer, salvatele con un copia incolla su un foglio dell'editor sulla scrivania.

```
/dev/sda1: LABEL="SEVEN" UUID=*F65EEE435EEDFC6D* TYPE="ntfs"  
/dev/sda2: LABEL="UBU14.04" UUID=*6065dd34-eaed-44e8-b5ef-9ffb2b456578* TYPE="ext4"  
/dev/sda3: LABEL="ZorinOS9" UUID=*0f999bf7-1ab8-4507-85f5-5e2edcf1f4e6* TYPE="ext4"  
/dev/sda5: LABEL="DATI" UUID=*1ED4F0BFD4F09A6B* TYPE="ntfs"  
/dev/sda6: UUID="1cd079fb-e041-4d94-b855-3dfd179f9895" TYPE="swap"  
asus@asus:~$ █
```

Ripristino di una immagine con Clonezilla

Apriate il gestore file e la cartella home. A sinistra della finestra vi appariranno tutte le partizioni presenti sul vostro computer

- 1) **cliccate** sulla partizione installata ed interessata alla modifica
- 2) digitate nel terminale:
sudo nautilus
seguito da invio (presupponendo si stia usando ubuntu in altro caso cambiare **nautilus** con il nome del vostro gestore, esempio con cinnamon sarà **nemo**)
- 3) dalla finestra, sulla sinistra selezionate la partizione interessata, che si aprirà
- 4) cercate la cartella **etc**
- 5) più in basso troverete il **file fstab**, doppio click per aprirlo verificate le stringhe con quell salvate precedentemente, correggete gli errori.

Importante, salvate prima di uscire e chiudete tutte le finestre ora riavviate il vostro computer.

Estraete il dispositivo CD o USB e premete invio.

Se non avremo commesso qualche errore, il sistema ora si avvierà regolarmente.

Ripristino di una immagine con Clonezilla

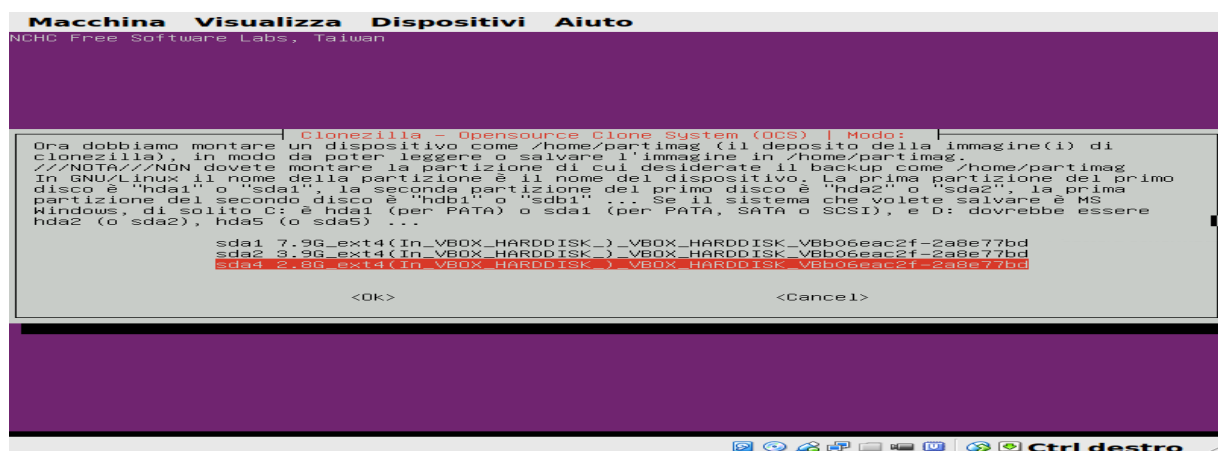
PREPARATIVI

Per coloro che hanno già una distribuzione Linux digitare nel terminale `sudo fdisk -l` ed avranno la lista partizioni per coloro che hanno Windows scaricare Gparted esplorare il disco e prendere nota dei dati identificativi della partizione sorgente e della partizione ospitante l'immagine dati che troverete nelle colonne che vi ho evidenziato nella figura qui sotto



Partition	File System	Mount Point	Label	Size	Used	Unused	Flags
/dev/sda1	ext4	/media/sda1	ubuntu12.04	7.90 GiB	2.63 GiB	5.27 GiB	boot
/dev/sda2	ext4	/media/sda2	seven	3.87 GiB	3.00 GiB	886.75 MiB	
/dev/sda4	ext4	/media/sda4	dati	2.80 GiB	1.05 GiB	1.76 GiB	
/dev/sda3	linux-swap			1.42 GiB	0.00 B	1.42 GiB	

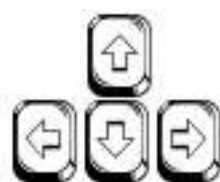
e che saranno quelli che Clonezilla vi chiederà per identificare le partizioni come da figura qui sotto



Ripristino di una immagine con Clonezilla

Inoltre consiglio di fare le immagini di singole partizioni che ci permetteranno di ripristinare singolarmente le nostre distribuzioni senza dover riscrivere l'intero disco

Premesso che Clonezilla offre svariate opzioni che questa guida non ha preso in considerazione in toto perché fatta solamente da un neofita e che proprio per questo non vuol essere nulla di professionale ma solamente un aiuto a neofiti come me che vengono intimoriti dalla veste grafica di Clonezilla che dà l'impressione di essere dedicata a persone esperte e invece ha delle spiegazioni dettagliate per ogni finestra proposta. Tutte le immagini sono state prese da una macchina virtuale per cui le partizioni non corrisponderanno (dovranno essere prese solo ad esempio) e per tutta la durata del programma per spostarvi tra le scelte dovrete utilizzare le frecce,

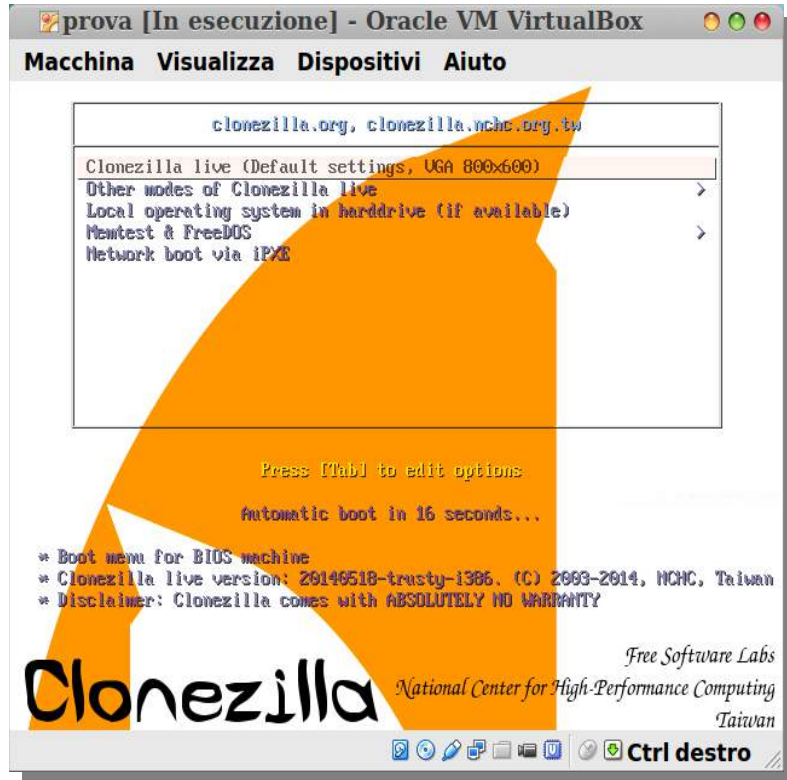


non ultimo una volta selezionata la lingua sarà più che comprensibile, vi illustro passo passo ogni finestra che vi si presenterà così che abbiate un supporto iniziale.

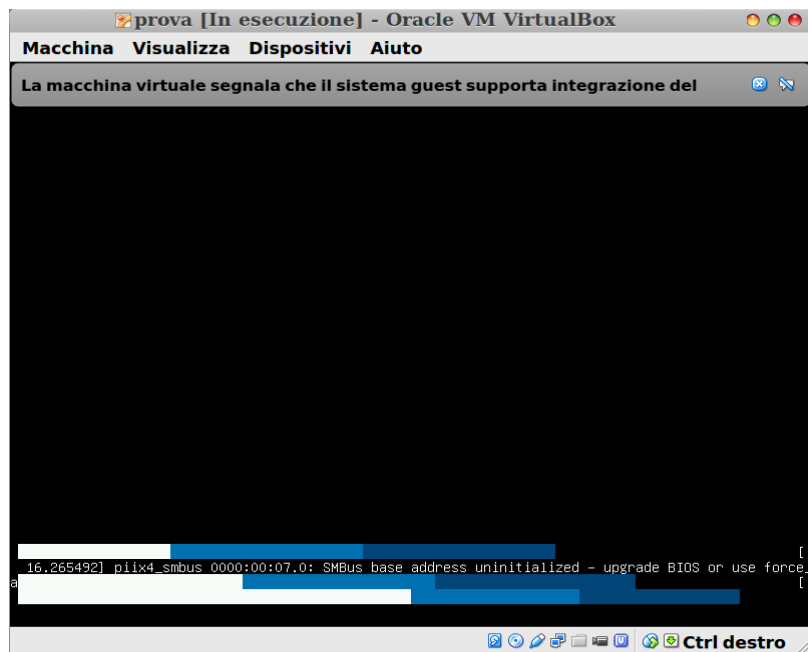
Dai che si parte.....!!!!

Ripristino di una immagine con Clonezilla

1 Schermata d'avvio di Clonezilla premi invio

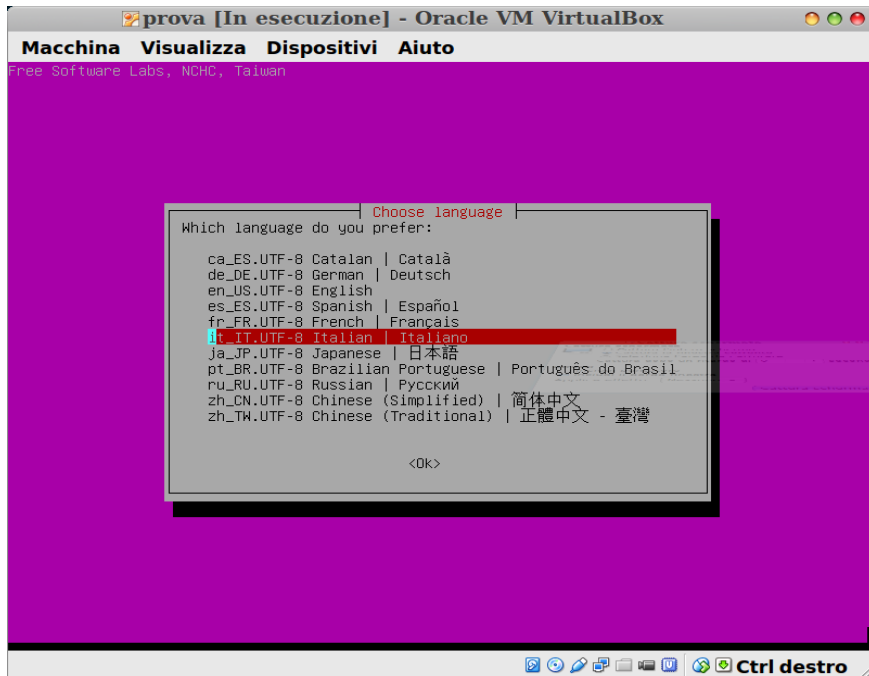


2 Caricamento programma

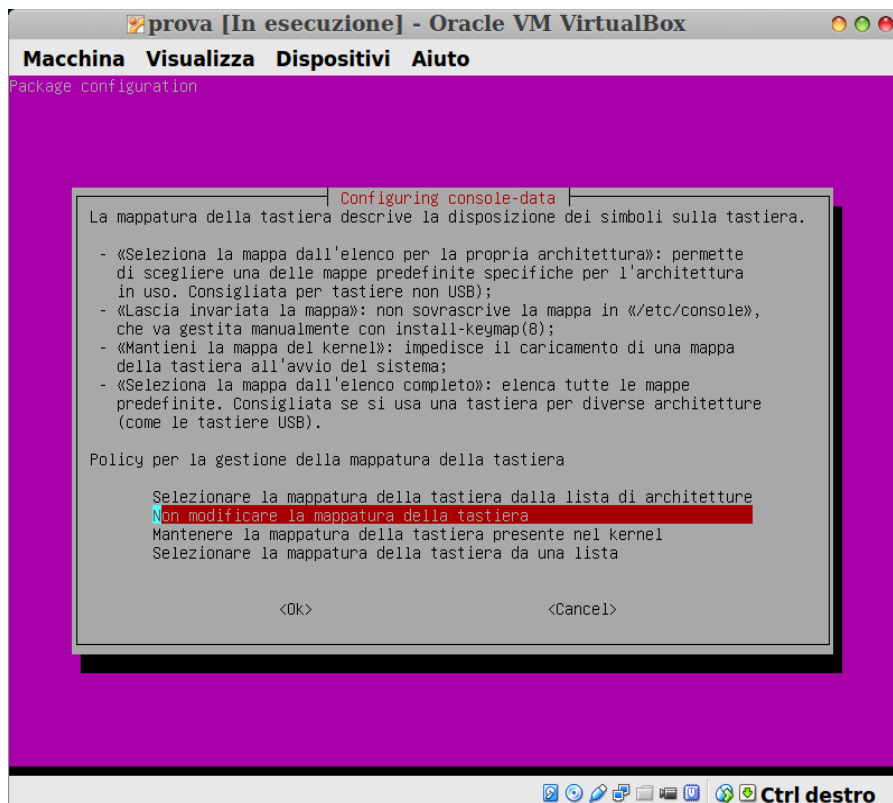


Ripristino di una immagine con Clonezilla

3 Seleziona Italiano e premi invio

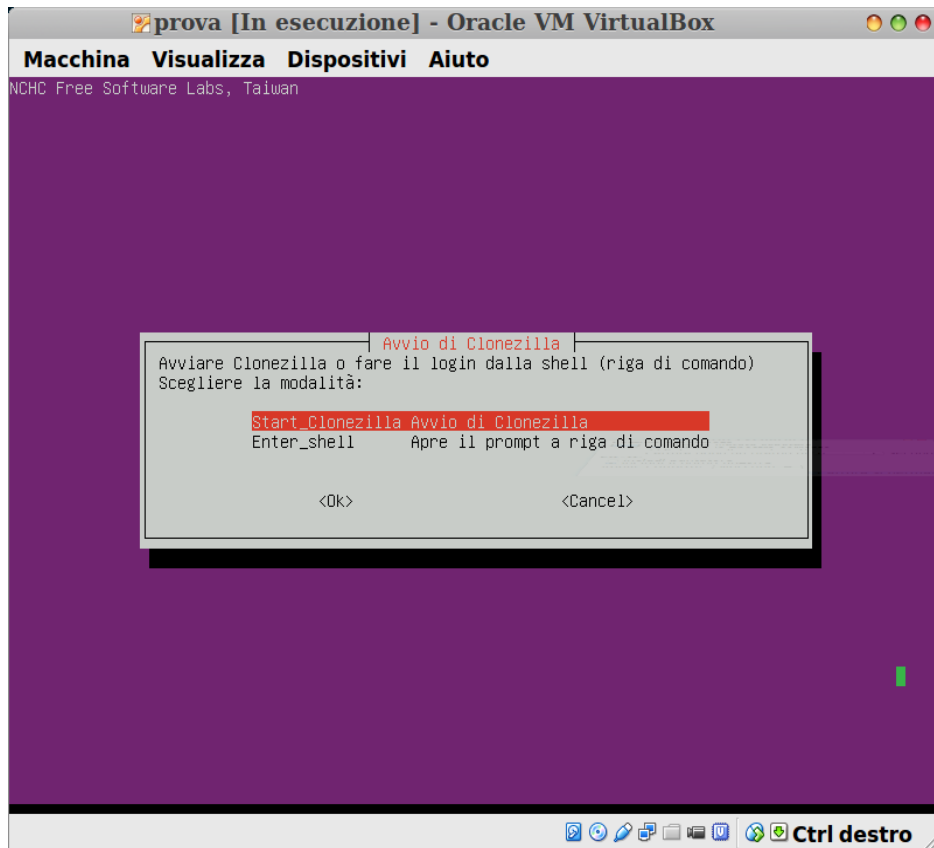


4 Seleziona Non modificare la mappatura della tastiera premi invio

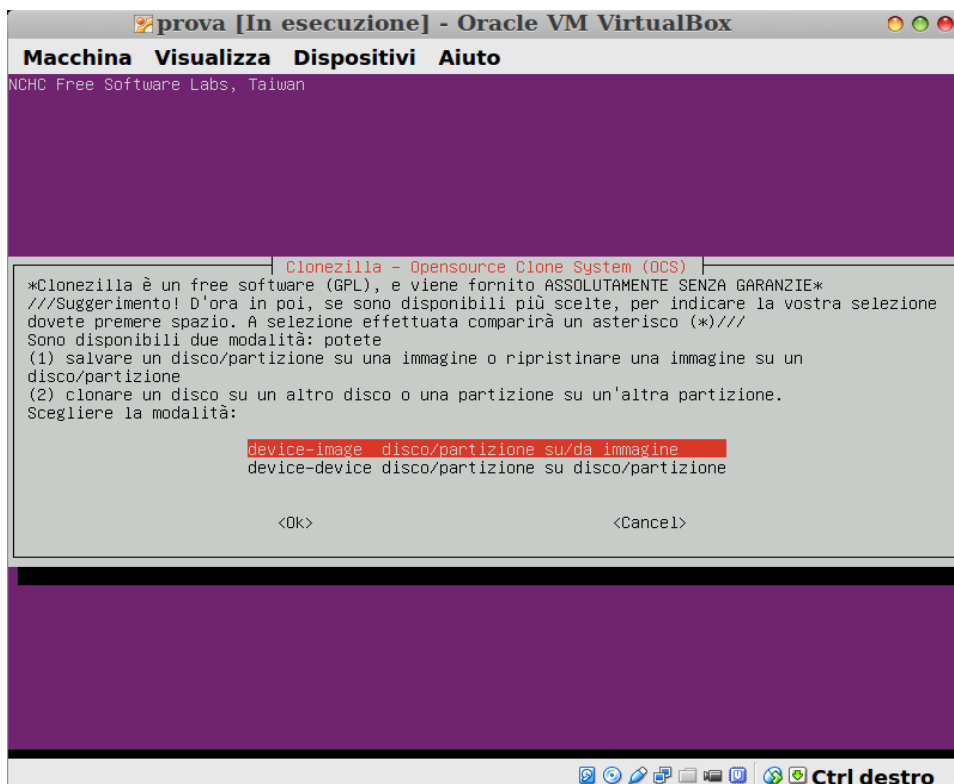


Ripristino di una immagine con Clonezilla

5 Seleziona Avvio di Clonezilla premi invio

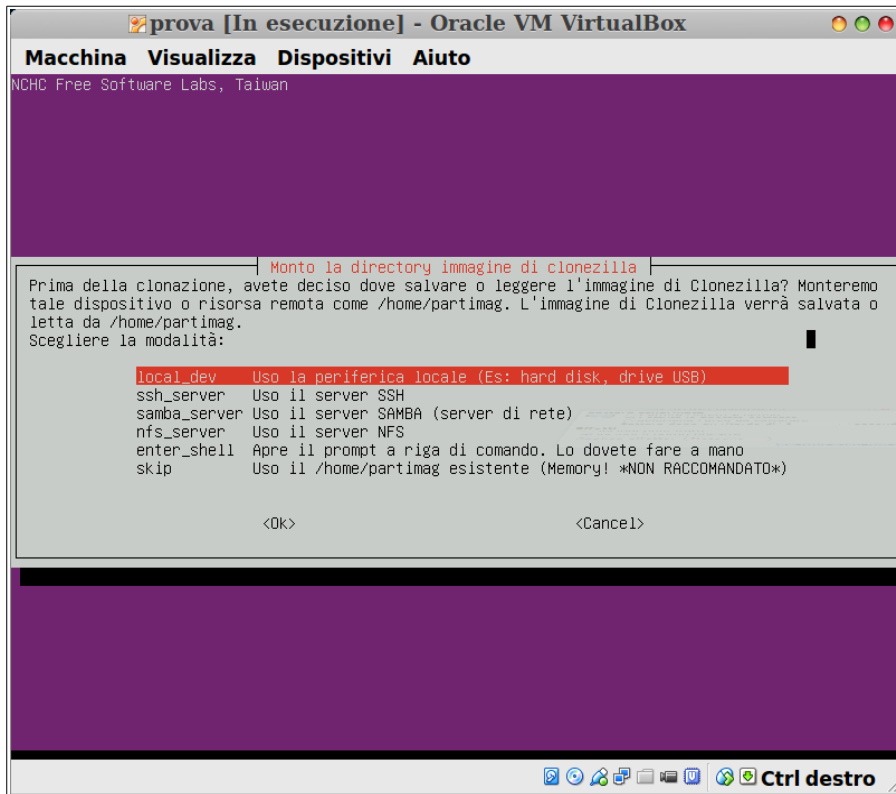


6 Seleziona Disco/partizione su/da immagine premi invio

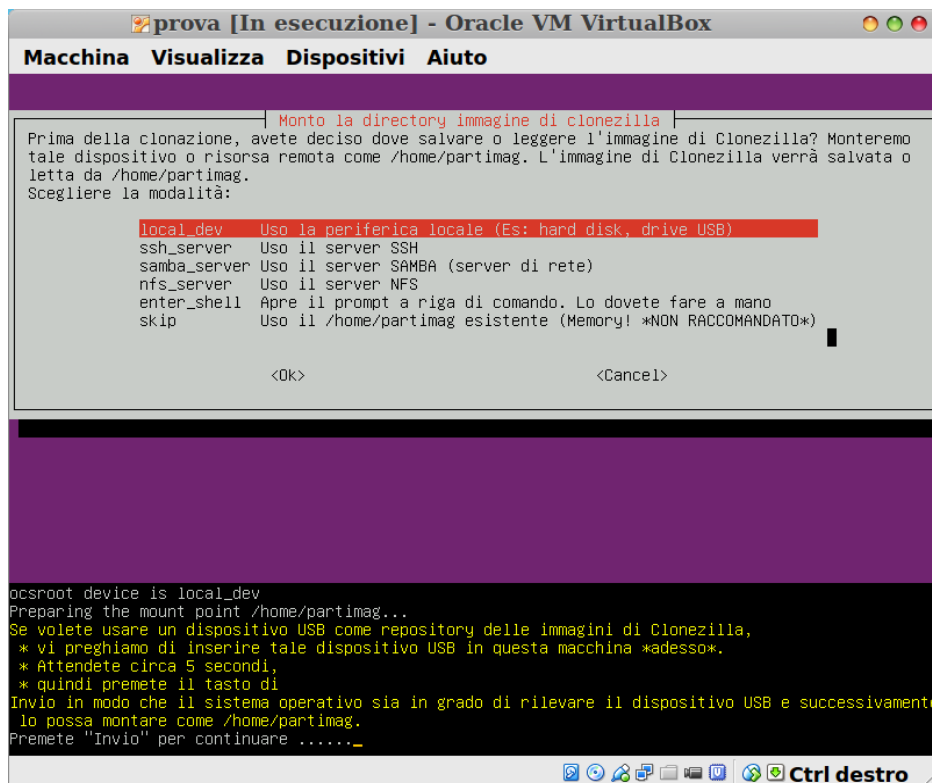


Ripristino di una immagine con Clonezilla

7 Seleziona Uso periferica locale e premi invio

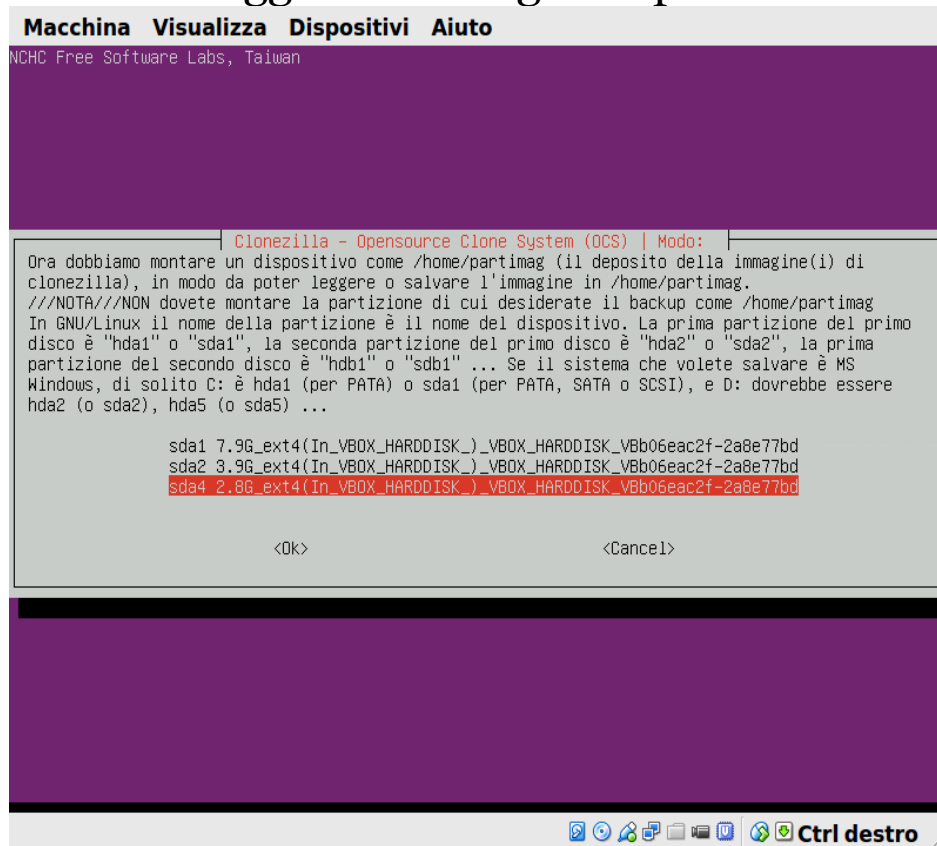


8 Premere invio per continuare

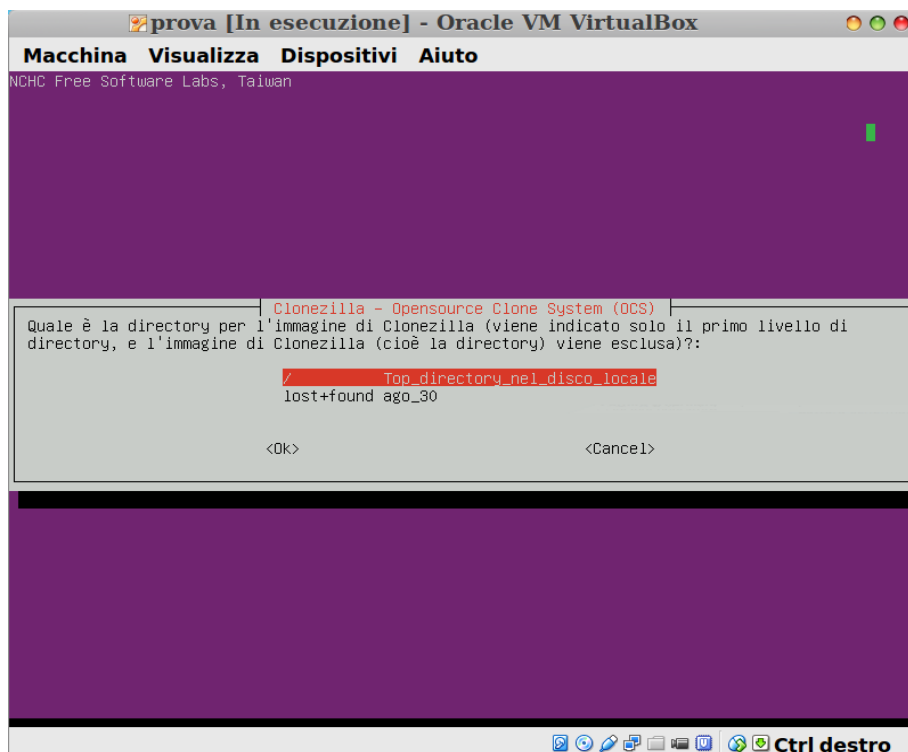


Ripristino di una immagine con Clonezilla

9 Seleziona Montare il disco in cui hai salvato e da dove dovrai leggere l'immagine e premi invio



10 Seleziona Top directory nel disco locale premi invio



Ripristino di una immagine con Clonezilla

11 Premere invio per continuare

```
Utilizzo dello spazio su disco del file system
*****
Filesystem      Size  Used Avail Use% Mounted on
overlayfs       933M  6,7M  926M   1% /
proc            0      0      0   - /proc
sysfs           0      0      0   - /sys
udev           924M   4,0K  924M   1% /dev
devpts         0      0      0   - /dev/pts
tmpfs          187M  948K  187M   1% /run
/dev/sr0       153M  153M    0 100% /lib/live/mount/medium
/dev/loop0    118M  118M    0 100% /lib/live/mount/rootfs/filesystem.squashfs
tmpfs         933M    0  933M   0% /lib/live/mount/overlay
none          4,0K    0   4,0K   0% /sys/fs/cgroup
none          0      0      0   - /sys/fs/fuse/connections
none          0      0      0   - /sys/kernel/debug
none          0      0      0   - /sys/kernel/security
none          5,0M    0   5,0M   0% /run/lock
none          933M    0   933M   0% /run/shm
none          100M    0   100M   0% /run/user
none          0      0      0   - /sys/fs/pstore
rpc_pipefs     0      0      0   - /run/rpc_pipefs
/dev/sda2     6,5G  973M  5,2G  16% /tmp/local-dev
/tmp/local-dev 6,5G  973M  5,2G  16% /home/partimag
*****
Premete "Invio" per continuare .....
```

12 Seleziona Modalità principiante accettate le opzioni di default e premi invio

```
NCHC Free Software Labs, Taiwan
```

Clonezilla - Opensource Clone System (OCS)

Scegliete il modo in cui eseguire il seguente wizard senza i parametri avanzati:

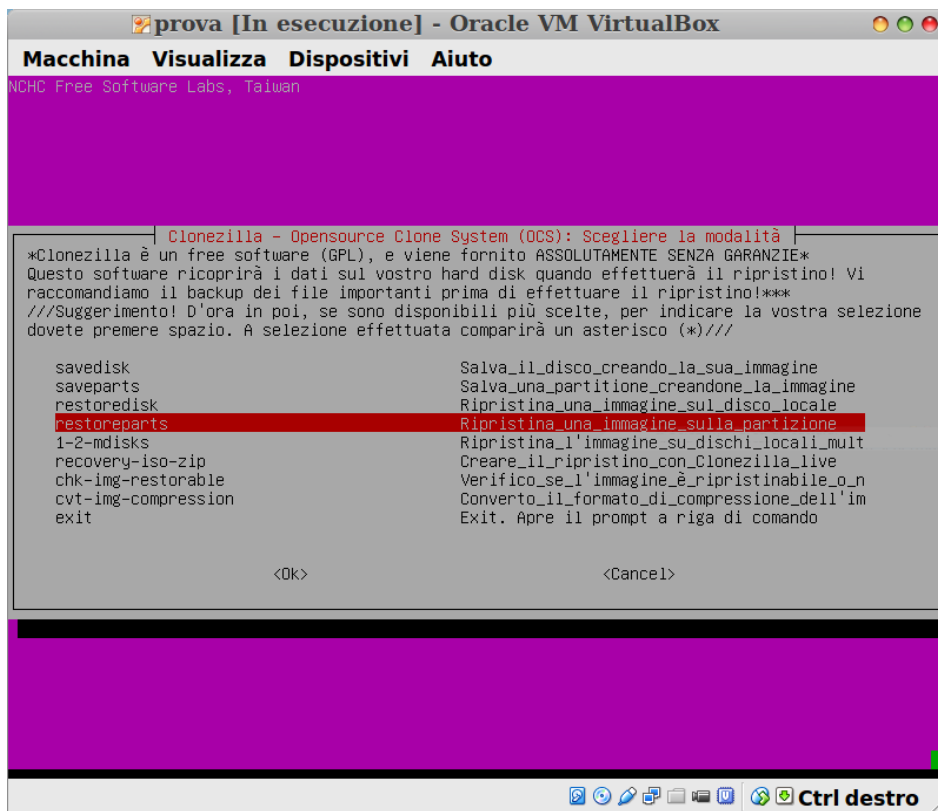
Beginner Modalità Principiante: Accettate le opzioni di default

Expert Modalità Esperto: Scegliete le vostre opzioni

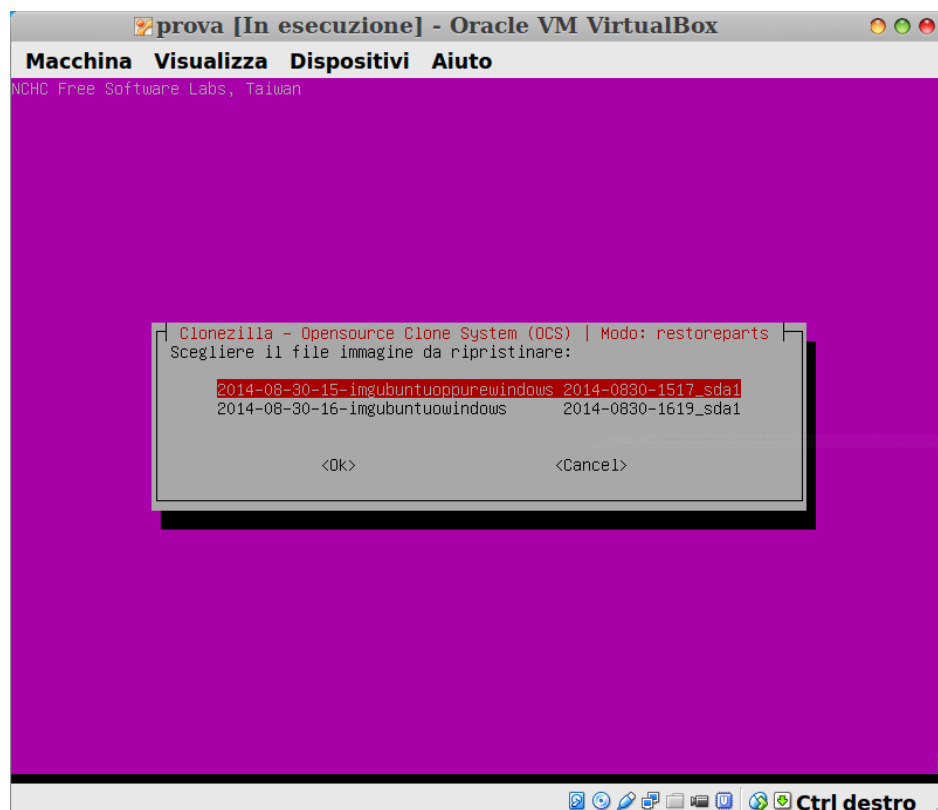
<Ok> <Cancel>

Ripristino di una immagine con Clonezilla

13 Seleziona Ripristina immagine su partizione premi invio

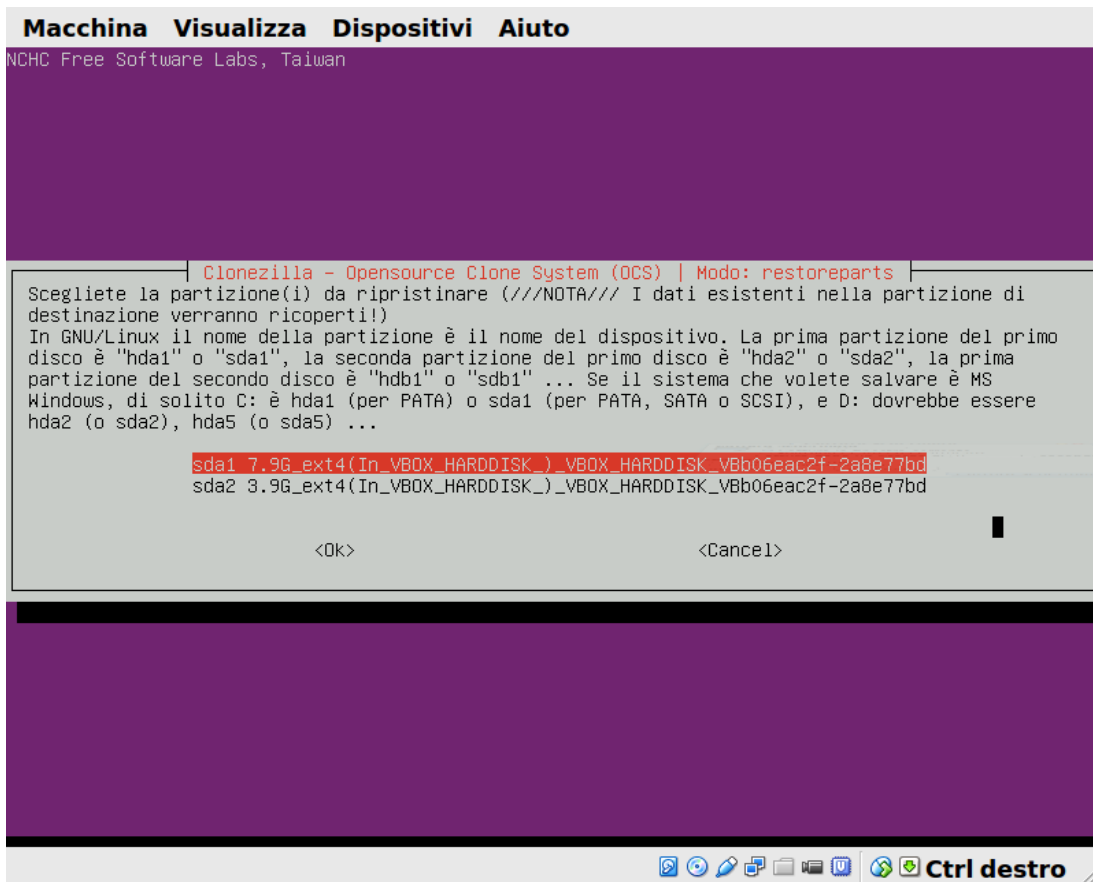


14 Scegliere l'immagine da ripristinare e premi invio

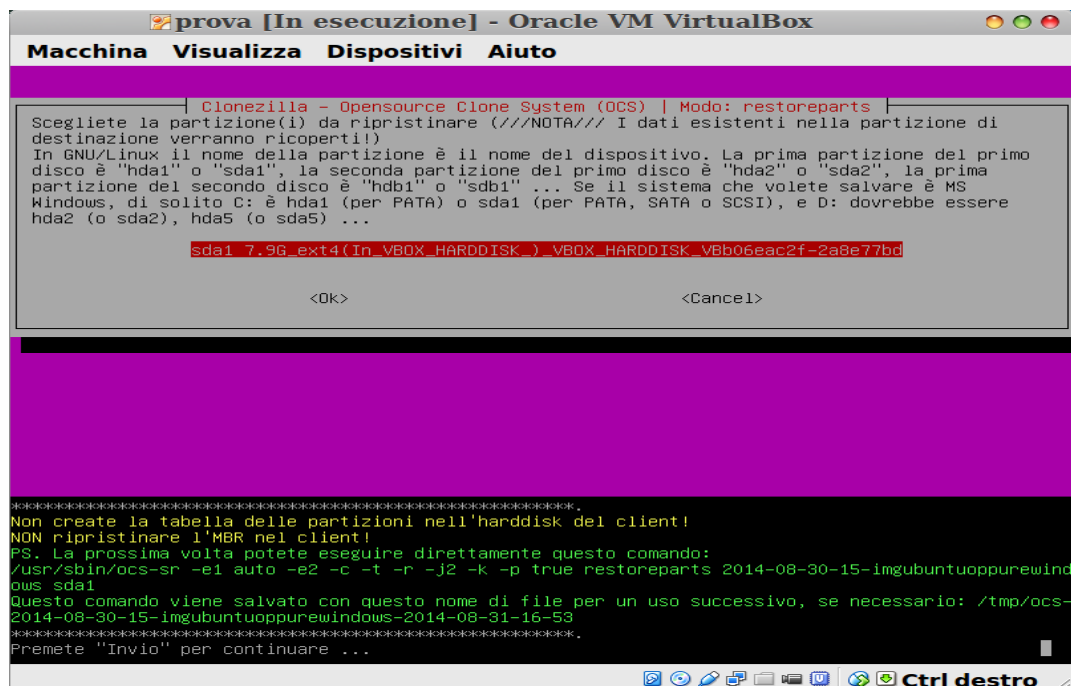


Ripristino di una immagine con Clonezilla

15 Scegliere la partizione di destinazione immagine e premi invio

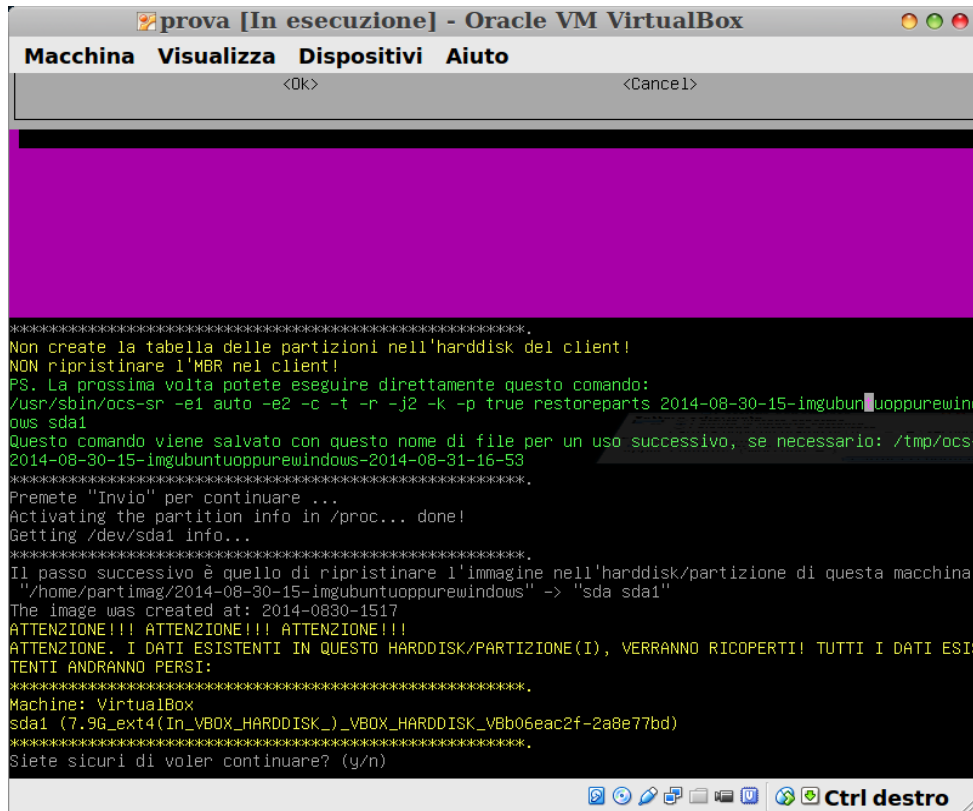


16 Premere invio per continuare

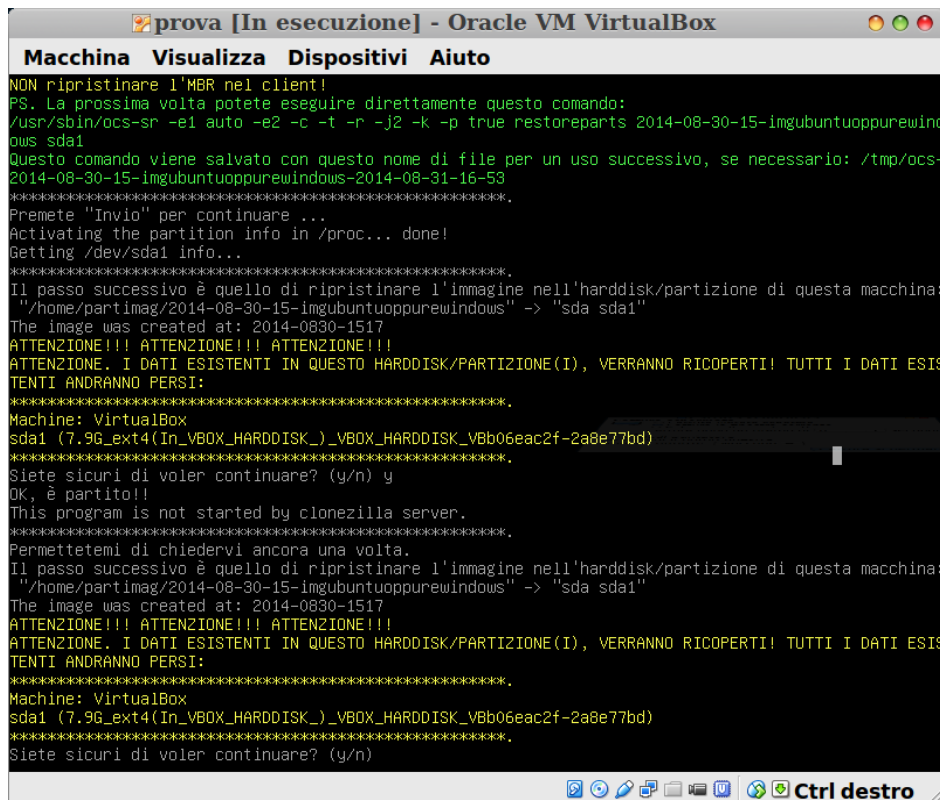


Ripristino di una immagine con Clonezilla

17 Siete sicuri di voler continuare?
Digita y e premere invio

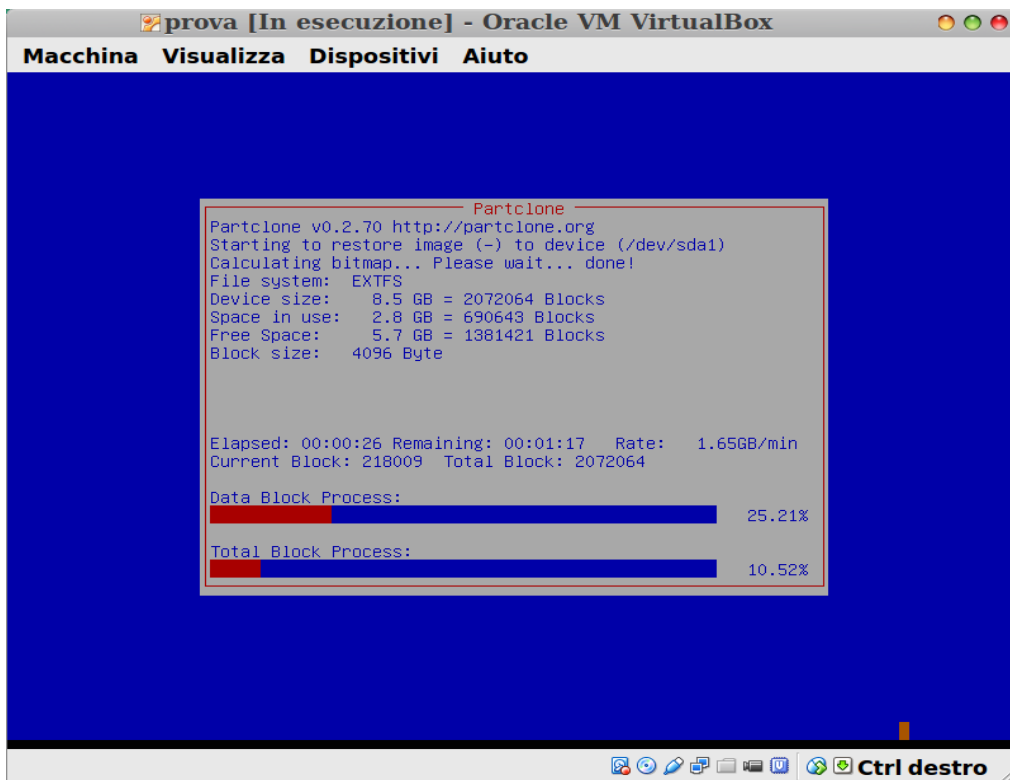


18 Ulteriore conferma ridigita y e premi invio

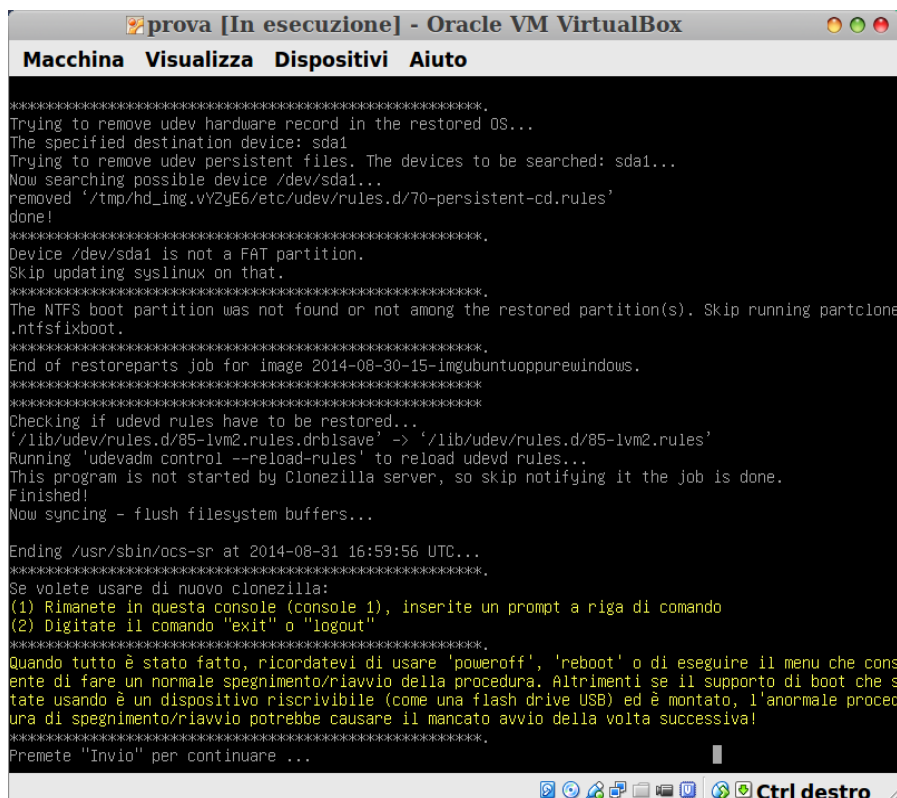


Ripristino di una immagine con Clonezilla

19 Parte la scrittura dell'immagine

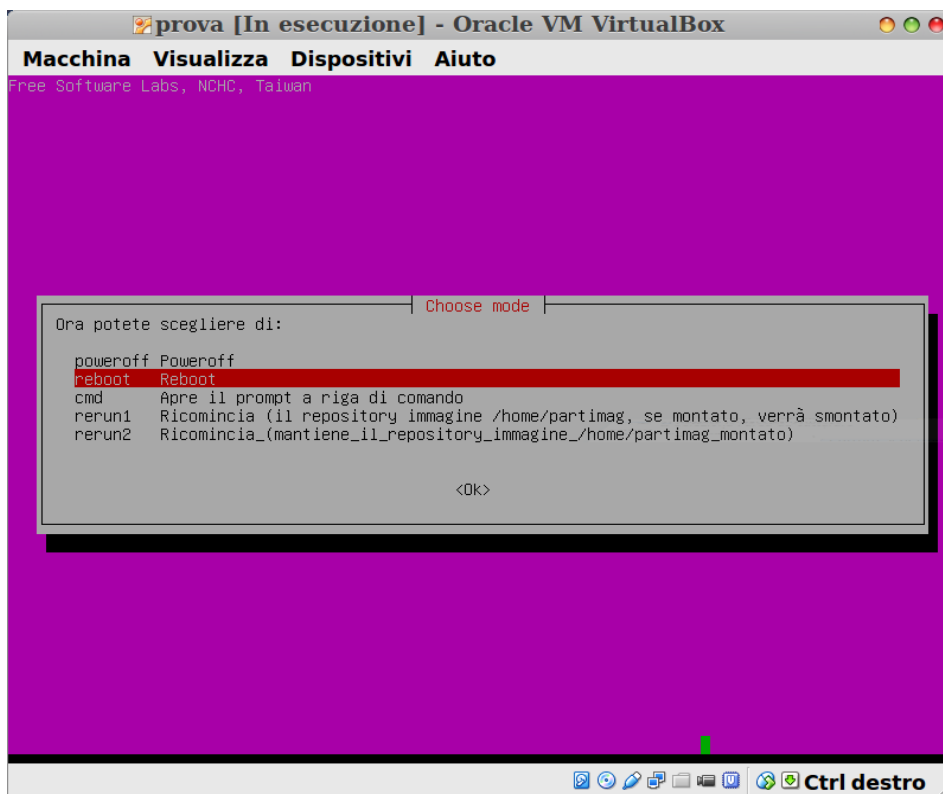


20 Riassunto operazioni premete invio per continuare

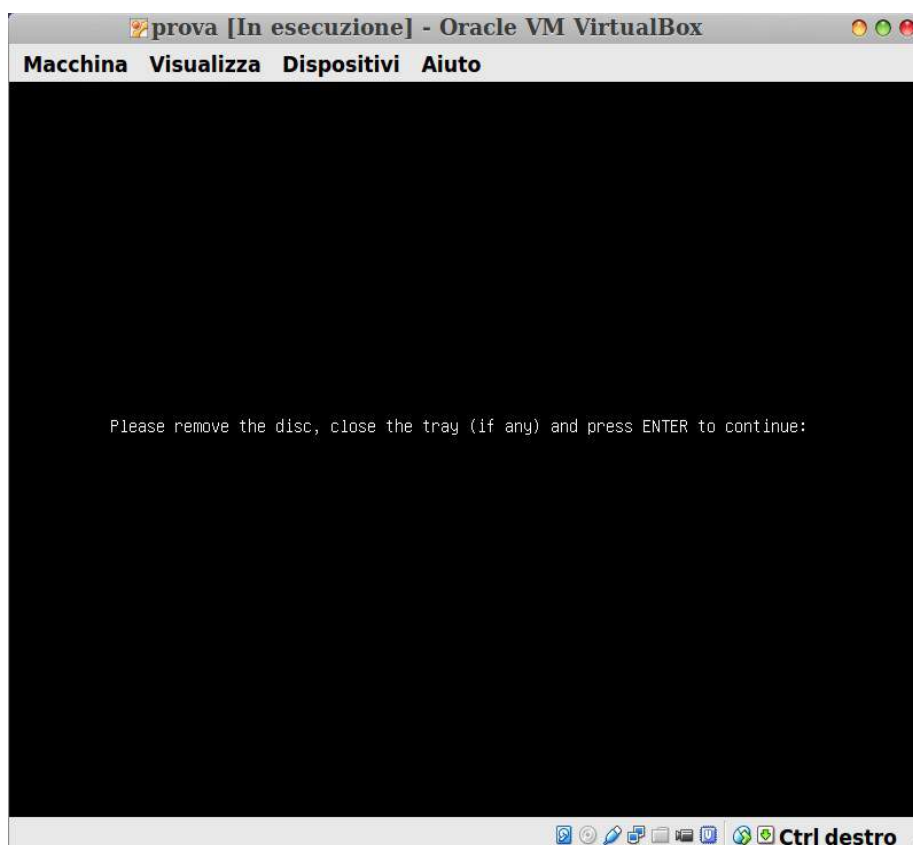


Ripristino di una immagine con Clonezilla

21 Selezionare reboot e premere invio



22 Estrarre cd o usb e premere invio



Ripristino di una immagine con Clonezilla

superato il primo impatto vedrete che tutto risulterà più semplice, leggete le istruzioni delle altre opzioni che Clonezilla vi offre

FINITO
SPERO VI SIA STATO
UTILE

Ringrazio Dxgiusti Mario che mi ha seguito in questa impresa

maxmax